



Inkluderande och utvecklande matematikundervisning

Per Berggren och Maria Lindroth
2020-01-17

Vad finns i påsen?



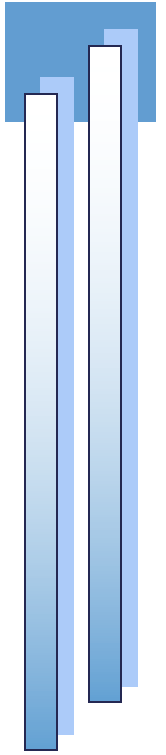
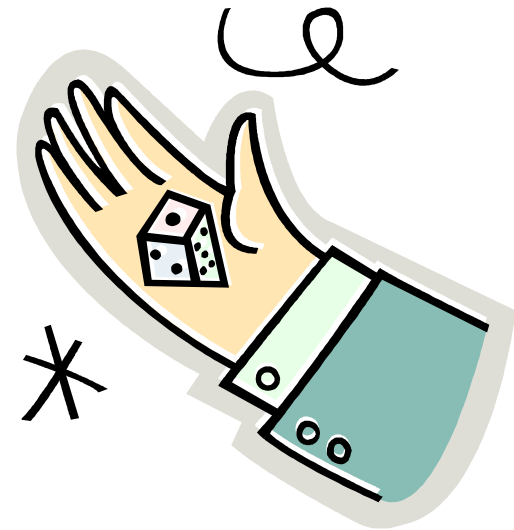
Inlärningsnivåer i matematik

1. Intuitiv – tänka, tala
1. Konkret – göra och pröva
2. Representationsformer – synliggöra
3. Abstrakt/symbolisk nivå – förstå, formulera
4. Tillämpning – att använda i verkliga och påhittade situationer
5. Kommunikation – kunna förklara, argumentera, reflektera



Greedy Pig

Turen avgör men smartast vinner,
om man inte blir girig...





Spel 1	Spel 2
1.	1.
2.	2.
3.	3.
4.	4.
5.	5.
Totalt	Totalt

Spel 1	Spel 2
0 0 0 0	0 0 0
3 7 0	1
7 1 6	2 1 3 0
6 3 0 8 9 1	3 2 6 7
7 0 3 4 6 8	4 7 0 5 6 1 8
9 1 8 2 0	5 4 6 0 7 3
3 6	6 1 4 6 2 4 9
2	7 2 4 1
	8 3 5
	9
	10 1 5

Bra matematikundervisning

- Utmanande uppgifter
- Tid att tänka
- EPA-modellen
- Arbeta språkutvecklande
 - Informellt och formellt språk
 - Diskussioner
 - Redovisa lösningar med olika uttrycksformer



Fördelar

- Engagerande
- Kommunikativt och språkutvecklande
- Varierande
- Gemensamma upplevelser
- Tränar och utvecklar det matematiska resonemanget
- Roligt





Tack för att ni lyssnade!



Kul Matematik
Geijersvägen 18
112 44 Stockholm

www.kulmatematik.com

Per.Berggren@botkyrka.se
Maria.Lindroth@botkyrka.se